

ŽELVA

Olympic

Petr Janda / Pavel Chrástina



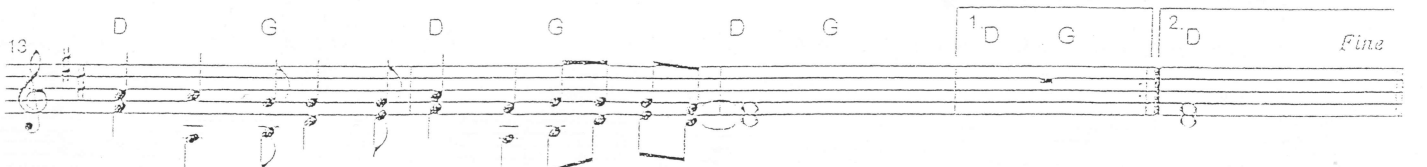
1. Ne moc snad-no se žel - va po dně ho-ní,
2. A - bych za - bil dvě mou - chy jed - nou ra-nou,



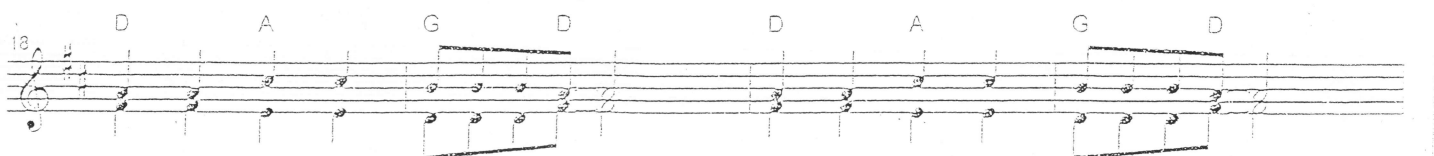
vel - mi rád-no je pla - vat na dno za ní. Po - tom
žel - ví ner - vy od žel - vy scho - vám stra-nou. Jed - nu



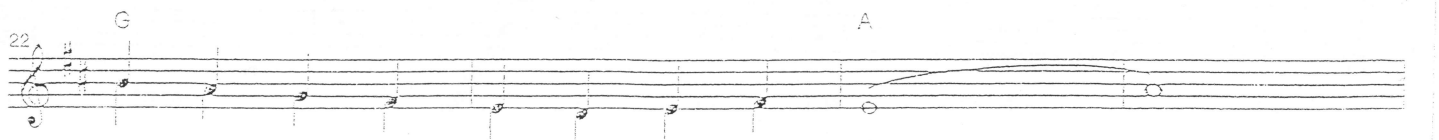
poč - kej až se ze-plá na to, co tě vmoz-ku lech-tá.
káď tam dámpro se-be, a pak a - spoň pět pro te-be.



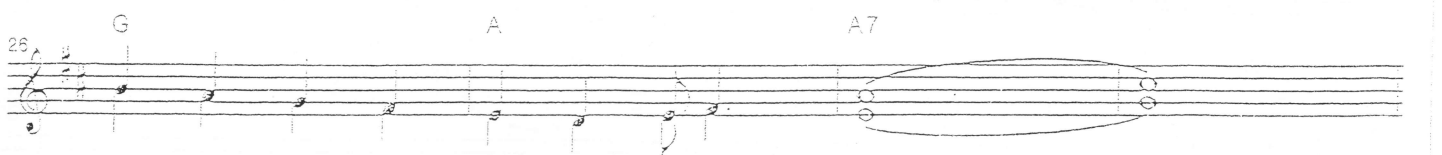
Nic se ne-boj a vem si ně-co od ní.
Víš má, dra-há, a zhy - tek je pod va-nou.



Když si ně - kdo po-zor ne-dá, jak se vlast - ně žel-va hle-dá,



o - na ho na ně - co na - chy - tá,



i když si to poz - děj vy - čí - tá.

D.C. al Fine
senza rep.

3. Ne moc lehce se želva po dně honí,
ten, kdo nechce, tak brzy slzy roní.
Jeho úsměv se vytratí a to se mu nevyplatí.
Má se nebát želez a spousty vodní.